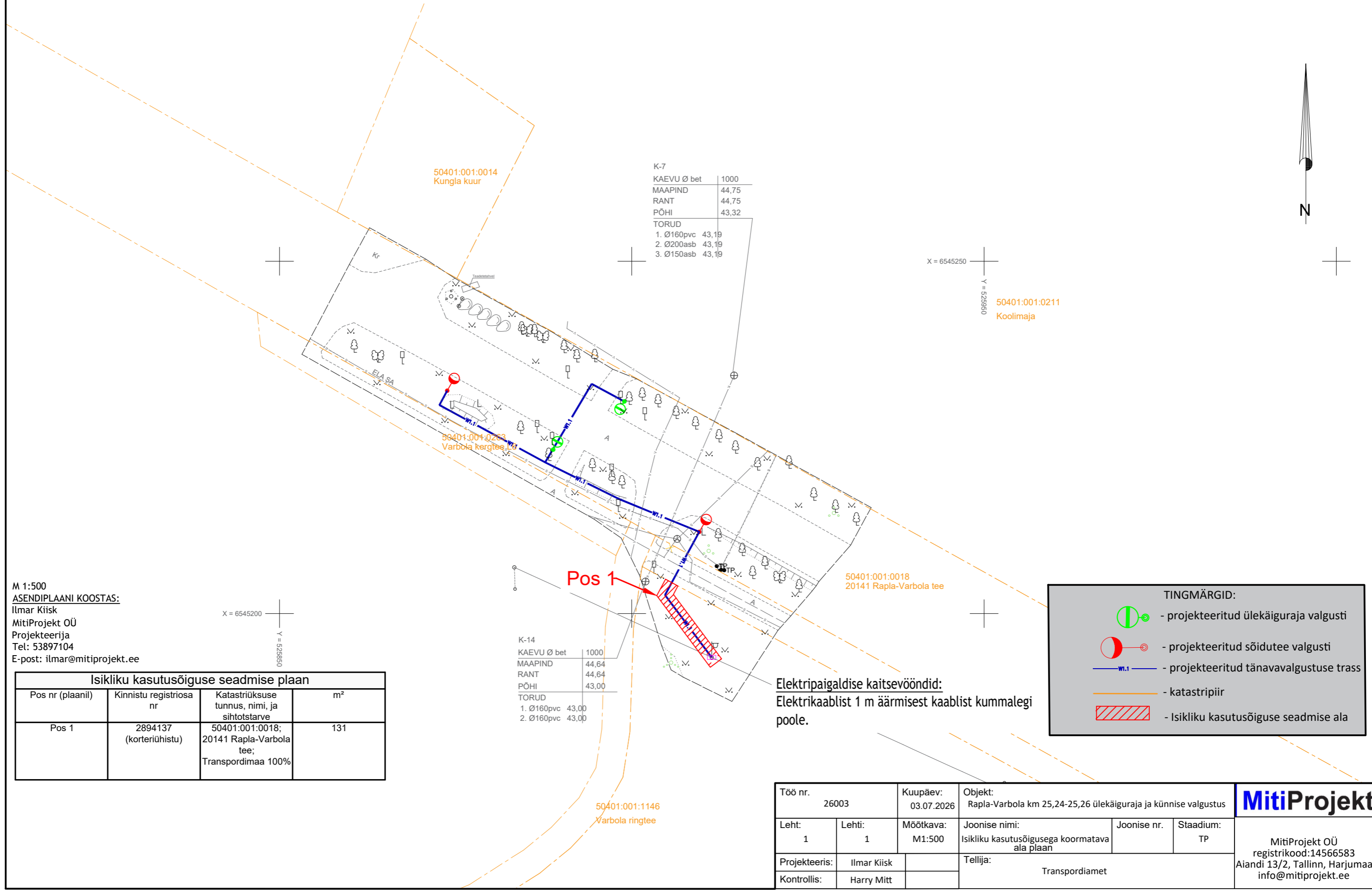
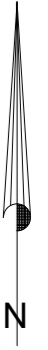


Isikliku kasutusõigusega koormatava ala plaan
kinnistu nimi Varbola keskus 77, registriosa number 2894137 (korterühistu)
M 1:500



K-7

KAEVU Ø bet	1000
MAAPIND	44,75
RANT	44,75
PÕHI	43,32
TORUD	
1. Ø160pvc	43,19
2. Ø200asb	43,19
3. Ø150asb	43,19

X = 6545250
Y = 525950

50401:001:0211
Koolimaja

50401:001:0014
Kungla kuur

50401:001:0263
Varbola kergtee

50401:001:0018
20141 Rapla-Varbola tee

Pos 1

K-14

KAEVU Ø bet	1000
MAAPIND	44,64
RANT	44,64
PÕHI	43,00
TORUD	
1. Ø160pvc	43,00
2. Ø160pvc	43,00

50401:001:1146
Varbola ringtee

Elektripaigaldise kaitsevööndid:
Elektrikaablist 1 m äärmisest kaablist kummalegi poole.

TINGMÄRGID:

- projekteeritud ülekäiguraja valgusti
- projekteeritud sõidutee valgusti
- projekteeritud tänavavalgustuse trass
- katastripiir
- Isikliku kasutusõiguse seadmise ala

M 1:500
ASENDIPLAANI KOOSTAS:
 Ilmar Kiisk
 MitiProjekt OÜ
 Projekterija
 Tel: 53897104
 E-post: ilmar@mitiprojekt.ee

X = 6545200
Y = 525950

Isikliku kasutusõiguse seadmise plaan			
Pos nr (plaanil)	Kinnistu registriosa nr	Katastriüksuse tunnus, nimi, ja sihtotstarve	m ²
Pos 1	2894137 (korterühistu)	50401:001:0018; 20141 Rapla-Varbola tee; Transpordimaa 100%	131

Töö nr.	26003	Kuupäev:	03.07.2026	Objekt:	Rapla-Varbola km 25,24-25,26 ülekäiguraja ja künnise valgustus		MitiProjekt
Leht:	1	Lehti:	1	Möötkava:	M1:500	Joonise nr. / Stadium:	
Projekteeris:	Ilmar Kiisk	Tellija:	Transpordiamet		MitiProjekt OÜ registrikood:14566583 Aiandi 13/2, Tallinn, Harjumaa info@mitiprojekt.ee		
Kontrollis:	Harry Mitt						